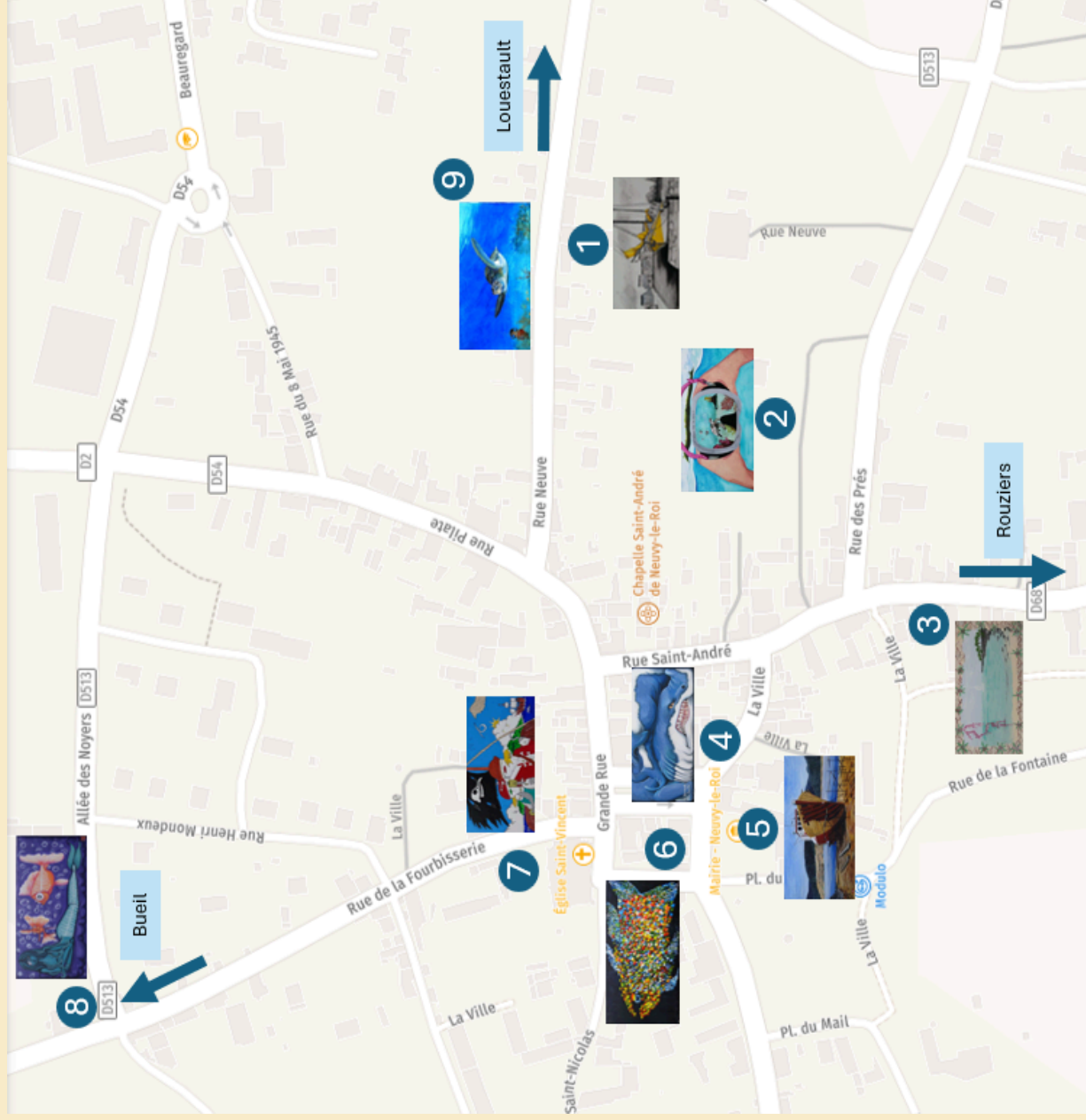


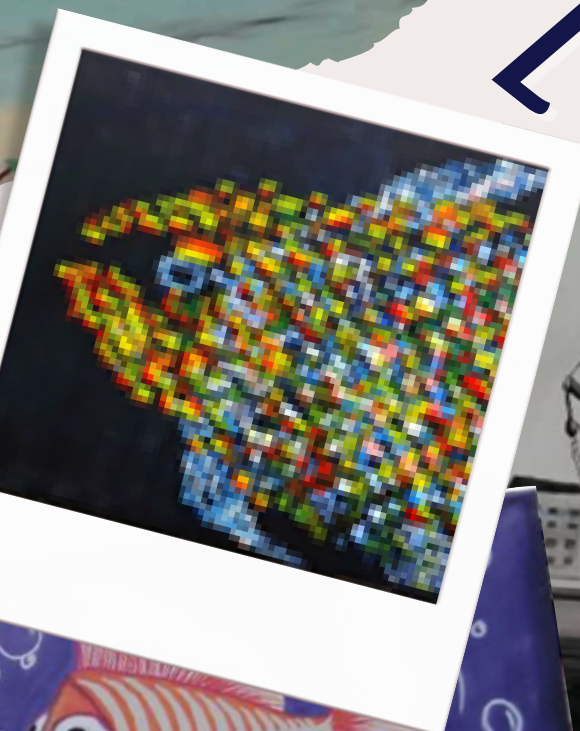
# L'océan

- 1 Hélène LIQUOIS CLÉMENT (2025)  
 Salle d'accueil – Parc Jeanne d'Arc
- 2 Dje Nny (2025)  
 Salle de spectacles Armand Moisant- rue des prés
- 3 Lily M « L'île aux cerfs » (2024)  
 Rue de la fontaine
- 4 Benoit DECHELLE « Requin coincé » (2019)  
 Rue Bel ébat
- 5 Anastasia TILLER (2014)  
 Mairie
- 6 Christine RAMAT (2016)  
 Place des déportés
- 7 Morgan GABORIT (2014)  
 Rue de la fourbissérie
- 8 Cécile LAMY (2013)  
 Rue des noyers
- 9 Isabelle MOTHA (2016)  
 Rue neuve





Parcours  
artistique  
de peintures  
**L'Océan**



# POUR EN SAVOIR PLUS...

## Hélène LIQUOIS CLEMENT

Artiste, peintre amateur, autodidacte, j'ai débuté la peinture tardivement, motivée par mon environnement familial. Après avoir pratiqué le Pastel, je me suis orientée vers le dessin. Je suis peintre figurative. Je pratique régulièrement et participe à de nombreux concours de peintres dans la rue en tant que dessinatrice.

J'ai participé pour la première fois aux Pussifolies en 2026.

Pour peindre cette grande toile, je me suis inspirée d'un vieux gréement portugais de 1957 « l'albarquel » qui transportait des marchandises. Il se trouvait à quai au port de Rochefort sur Mer. Habituellement, je dessine à l'encre de chine noire, j'ai donc à la base fait le dessin à l'acrylique noire, puis j'ai ombré avec des dégradés de gris et colorisé avec du jaune (une des couleurs du bateau) pour donner plus de relief à ce grand format.

1



## Dje Nny

Jenny, artiste peintre, illustratrice est née à Nantes en 1984.

C'est au fur et à mesure de rencontres professionnelles que s'est forgée l'artiste.

Son style est propre à elle puisqu'elle mélange différentes techniques artistiques : entre aquarelle, acrylique et collages, ayant pour inspirations des figures d'ici ou d'ailleurs qui nourrissent eux-mêmes la créativité de l'artiste et qui transpirent au travers de ses toiles.

Artiste autodidacte, elle peint et dessine depuis sa plus tendre enfance.

Son quotidien est rythmé par les cours qu'elle donne mais également, les illustrations des livres, toujours en lien avec les Antilles Françaises, les sorties croquis, les vitrines, toiles, dessins, commandes...

2



## « L'île aux cerfs », Lily M

J'ai voulu créer une œuvre qui semble sortir du mur puisque je savais que les toiles sont adossées aux murs des maisons à Pussigny.

J'ai choisi de reproduire l'île aux Cerfs, une île magnifique de l'île Maurice dans l'océan indien, visitée en 2017. Et j'ai voulu imaginer des bords de tableau en pierre de tuffeau, pour donner l'impression d'un grand trou dans le mur qui ouvre un passage vers ce lieu paradisiaque (ce qui a très bien fonctionné aux dires des enfants qui sont passés en journée !).

J'ai fait un premier test en petit format pour voir si c'était faisable avant le jour J, ci-joint la reproduction en taille 41x33 cm. Et le jour des Pussofolies, j'ai donc refait le même tableau... mais en 60 fois plus grand !

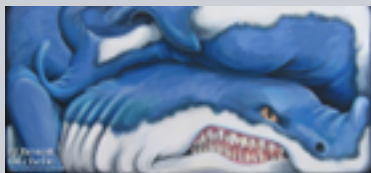
3



## Benoît DECHELLE

Peint en 2011, à l'occasion de sa toute première participation aux Pussifolies, ce "Requin coincé" est aussi le premier très grand format de Benoît Déchelle. En faisant le choix d'un animal coincé qui prend toute la surface de toile, l'enjeu était de pouvoir travailler les 8 m2 en 8 heures. Il fallait donc choisir un animal dont le dessin et la mise en couleur pouvaient se réaliser en une journée. Le requin s'est ainsi invité au concours. De plus, à par le dessin d'une baleine coincée, le peintre avait peu abordé le monde aquatique. C'était l'occasion de se confronter aux dents de la mer !

4



### Anastasia Tiller

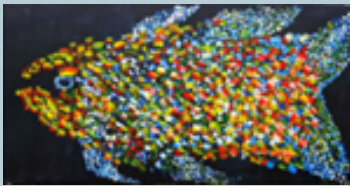
Anastasia Tiller est une artiste multidisciplinaire canadienne. Elle explore une variété de techniques et de matériaux tels que l'huile, l'aquarelle, l'acrylique et le textile pour traduire le monde qui l'entoure dans l'espace pictural. Son processus de recherche des formes et des couleurs des objets l'intrigue profondément. Grâce à l'art, elle exprime son authenticité et sa réalité personnelle.

Anastasia expose son travail à l'international depuis 2008. Son travail englobe des références figuratives monochromatiques s'inspirant d'images photographiques, des peintures gestuelles et des paysages en pointillisme coloré.

5



6



### Christine RAMAT

La peinture de Christine Ramat navigue entre abstraction et figuration. Elle est marquée par une iconographie colorée et une gestuelle dynamique qui procède par passage, masquage, grattage avec différents outils (ruban adhésif, brosse, couteau). Elle peint par séries, avec une énergie frénétique. Le geste multiplie, creuse, fouille, recouvre, entaille les surfaces sans pause ni repos pour que la main aille plus vite que la pensée.

7



### Morgan GABORIT

Mow, peintre illustrateur, entre la rue et l'océan. Mon travail s'inspire du monde marin, de sa beauté et de sa fragilité. A travers la peinture et le dessin, je cherche à donner une voix à ce qui disparaît en silence. Engagé pour la protection des océans, j'utilise l'art comme un moyen d'alerte et de résistance. Influencé par le hip-hop et le mouvement punk, je développe un style libre et instinctif. Chaque œuvre est pensée comme un rappel que rien n'est acquis. Créer devient une façon d'agir, peindre une façon de protéger. Mon univers mélange énergie brute et message écologique. Pour Moi défendre l'océan, c'est défendre la vie.

8



### Cécile LAMY

Je travaille essentiellement au graph, à la peinture aérosol, et également l'acrylique. La bombe est mon outil. je suis venue pour me faire plaisir sur une grande toile de 4m.

9



### Isabelle MOTHA

Depuis mon enfance je peins et dessine, c'est une passion qui me viens de mon père lui même maître artisan, peintre et décorateur. Ma sensibilité de la nature et des animaux m'aide au sein de mes créations. J'aime la couleur.